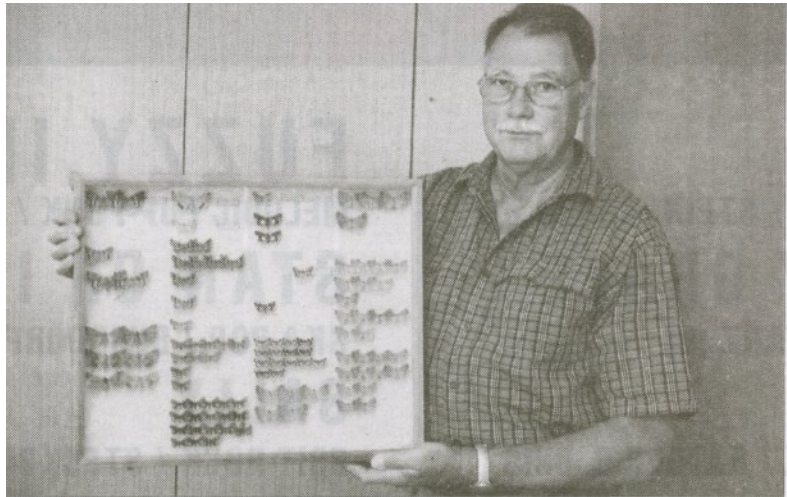


# Schmetterlinge aus Ermatingen

*Kurt Grimm präsentiert seine einheimische Schmetterlings-Sammlung*

**ERMATINGEN • Eine Ausstellung der besonderen Art ist vom Samstag, 2. Juni bis Mittwoch, 13. Juni in der Mehrzweckhalle in Ermatingen zu bewundern. Kurt Grimm stellt seine Lokalsammlung der Schmetterlinge von Ermatingen aus.**

«Ich sammle seit über 40 Jahren Schmetterlinge und habe in dieser Zeit etwa 60 Prozent aller in der Schweiz vorkommenden Schmetterlinge gefunden», sagt Kurt Grimm. Aber er sammelt die farbenprächtigen Insekten nicht nur, sondern er veröffentlicht auch kleine wissenschaftliche Arbeiten und bestimmt Kleinschmetterlinge für das Naturmuseum Frauenfeld. Im Weiteren arbeitet er in einer Gruppe von Entomologen an einem neuen Verzeichnis aller Schmetterlinge der Schweiz. Seine Sammlung hat er bis jetzt schon dreimal in einer Ausstellung der Öffentlichkeit gezeigt. «Eine Ausstellung zu organisieren, ist sehr zeitaufwändig. Aber ich möchte den Leuten die kleinen Schönheiten der Natur zeigen und sie diese auch wahrnehmen lassen. Denn die Insekten werden wenig beachtet, obwohl sie dreiviertel der gesamten Tierwelt repräsentieren»,



Kurt Grimm zeigt seine Schmetterlings-Sammlung

Bild: Sandra Ribl

so der Sammler. Zudem soll die Ausstellung aufzeigen, wie verschiedene Ursachen dazu beitragen, dass viele Arten unaufhaltsam verschwinden. «Ich möchte Massnahmen zeigen, die zur Erhaltung und zum Schutz der Schmetterlinge beitragen», resümiert Kurt Grimm. «Die Ausstellung soll aber die Leute nicht animieren, Schmetterlinge zu sammeln, sondern ich möchte die Artenvielfalt aufzeigen.»

## **Schmetterlinge aus der Gemeinde**

Die Ausstellung «Schmetterlinge aus der Gemeinde Ermatingen» in der Mehrzweckhalle Ermatingen

ist vom Samstag, 2. Juni bis Mittwoch, 13. Juni zu bewundern. Am Morgen finden jeweils Führungen für die Ermatinger Schulklassen statt. Am Freitag, 1. Juni wird die Ausstellung für geladene Gäste um 18 Uhr eröffnet. Ab dem 2. Juni sind die Schmetterlinge montags bis freitags von 14 bis 19 Uhr und samstags und sonntags von 9 bis 18 Uhr zu besichtigen.

Um die ganz kleinen Schmetterlinge auch bewundern zu können, werden Lupen verteilt. «Es ist eine sehr lehrreiche Ausstellung», weiss der Aussteller.

von Sandra Ribl