



ENTOMOLOGISCHE GESELLSCHAFT ZÜRICH
www.insekten-egz.ch



Einladung

zur **Exkursion** in die «**Fallätsche**» (Zürich)



- **Datum:** Montag, **7. April 2025**; Ausweichdatum Montag **14. April 2025**
- **Treffpunkt:** Um **11:30 Uhr** an der gemäss **Abb. 1** mit einem Stern (★) markierten Stelle (680368/243381) am Gratweg beim oberen Rand der **Fallätsche**.
- **Anreise:** Individuell am besten per Eisenbahn (**Üetlibergbahn S10**) zur **Endstation Üetliberg** (Abb. 2). Dann zu Fuss 2.5 km via Gratweg zum Treffpunkt.
- **Thema:** Stechimmen (Hymenoptera: Aculeata)
- **Leitung:** Oliver Hawlitschek, Rainer Neumeyer
- **Anmeldung:** Obligatorisch bis **2. April** bei mir (neumeyer.funk@icloud.com)
- **Ausrüstung:** Schmetterlingsnetz, Lupe, rutschsichere Schuhsohlen
- **Rückreise:** Am besten per Eisenbahn (**Sihltalbahn S4**) ab Station Zürich Leimbach (Abb. 1).
- **Bemerkung:** Teilnehmerzahl beschränkt, deshalb rasch anmelden. Das Gelände ist sehr steil. Bei ungünstigem Wetter wird die Exkursion verschoben oder abgesagt.

Bei günstigem Wetter ($\geq 15^{\circ}\text{C}$) sind Anfang April in der Fallätsche – einem sehr lichten und sehr steilen Wald – schon einige Stechimmen aktiv. Nebst Ameisen (u.a. *Formica rufa* und *F. sanguinea*) sind dies vor allem Wildbienen (u.a. *Andrena clarkella*, *A. ruficrus*), die blühende Weiden (*Salix*) befliegen. Ferner kann man z.B. auch Zauneidechse (*Lacerta agilis*), Schlingnatter (*Coronella austriaca*), Gelbbauchunke (*Bombina variegata*) und Feuersalamander (*Salamandra salamandra*) finden.

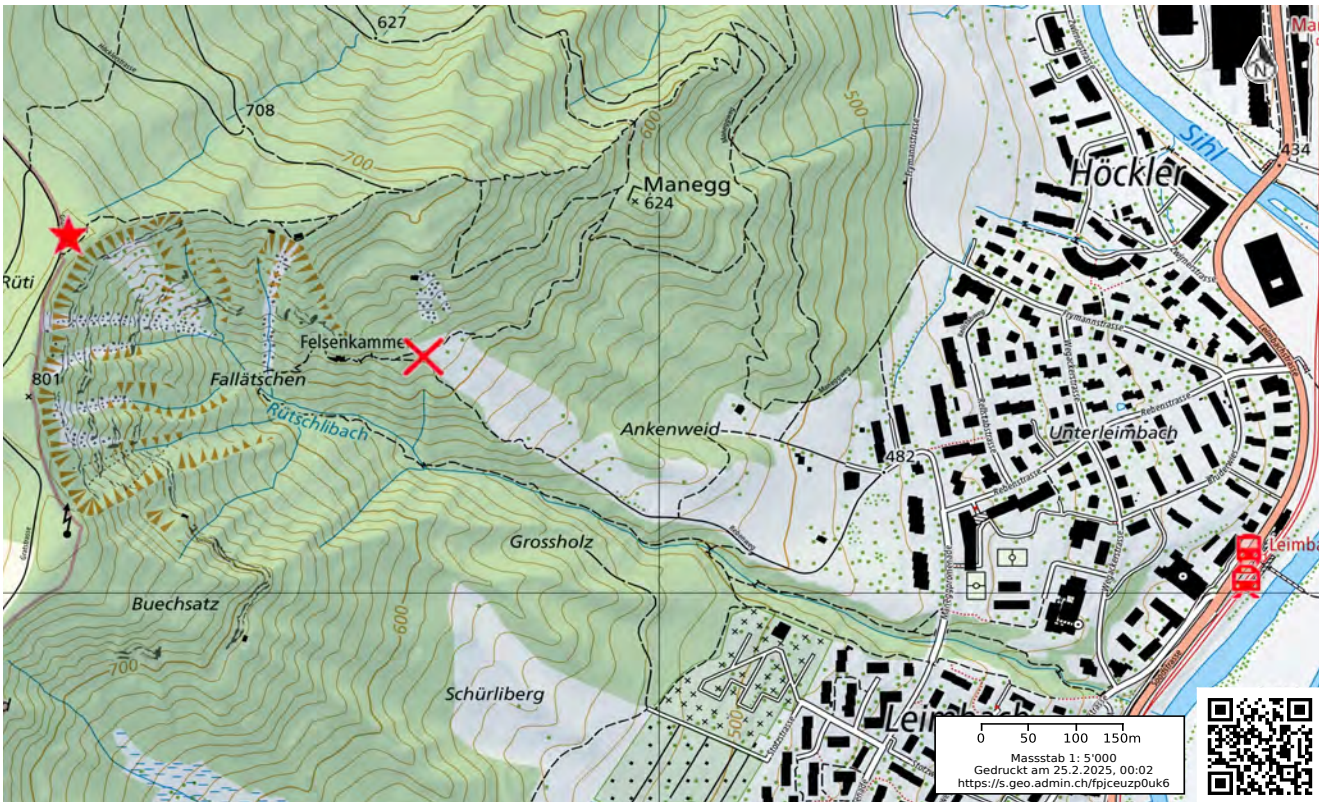


Abb. 1. Position des Treffpunktes (★: 680368/243381) am oberen Rand der Fallätsche. Eingezeichnet sind auch der Exkursionsendpunkt (X) sowie Bahnhof (Zugsymbol) und Bushaltestelle (Bussymbol) Leimbach für die Rückreise.

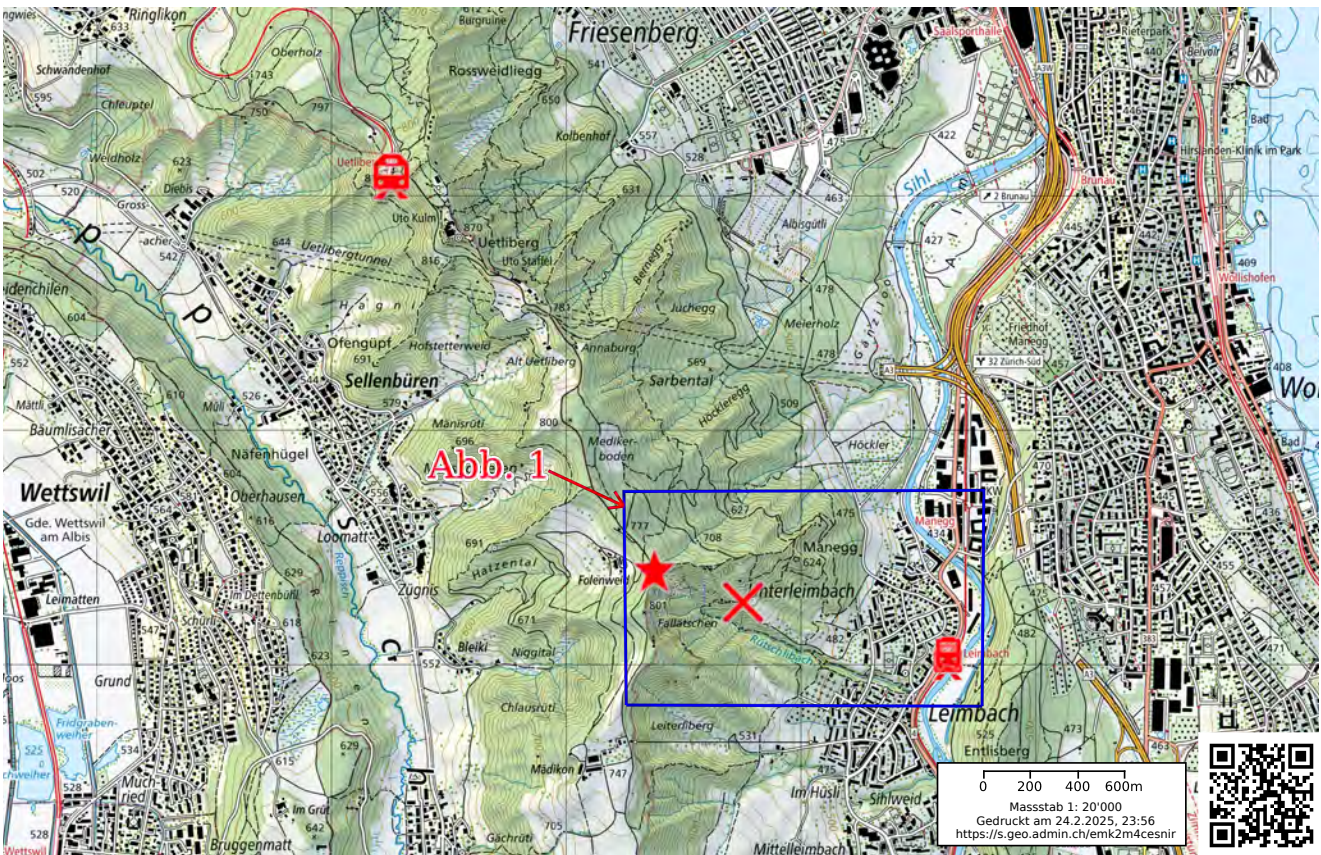


Abb. 2. Position der Endstation Üetliberg der Üetlibergbahn S10. Eingezeichnet sind stets Treffpunkt (★), Exkursionsendpunkt (X) sowie Bahnhof (Zugsymbol) und Bushaltestelle (Bussymbol) Leimbach für die Rückreise.