



ENTOMOLOGISCHE GESELLSCHAFT ZÜRICH
www.insekten-egz.ch



Einladung

zur **Exkursion** in den «**Eichwald**» von **Tamins** (GR)



- **Datum:** Samstag, **31. Mai 2025**
- **Treffpunkt:** Um **10:30 Uhr** auf dem gemäss **Abb. 1** mit einem Stern (★) markierten **Parkplatz** (752326/188969) beim Wasserkraftwerk **Domat/Ems**.
- **Anreise:** Individuell per Auto zum **Treffpunkt** oder per Eisenbahn (SBB, dann ab Chur mit RhB) zur Station **Domat/Ems** und von dort zu Fuss zum Treffpunkt.
- **Thema:** Stechimmen (Hymenoptera: Aculeata) u.a. Insekten
- **Leitung:** Rainer Neumeyer (079 262 79 81), Martina Funk Neumeyer
- **Anmeldung:** Diesmal nicht erforderlich
- **Bemerkung:** Das Gelände ist steil und südexponiert. Hunde nicht empfohlen, wegen Kühen. Bei ungünstigem Wetter wird die Exkursion abgesagt.

Der extrem **lichte**, zum [Sonderwaldreservat](#) deklarierte **Eichenwald** von Tamins, kann auch als optimal strukturierte, mässig verbuschte **Magerweide** mit einzelnen Baumgruppen aufgefasst werden. Es weiden auch tatsächlich Kühe, aber in so vorbildlich geringer Dichte, dass man ihnen kaum begegnet. Dementsprechend reichhaltig ist die Flora, wobei während der Vegetationsperiode stets genügend Pflanzen blühen, um jederzeit eine artenreiche Insektenfauna zu ermöglichen. Was die Stechimmen betrifft, liegt sogar eine [Artenliste](#) vor. Obwohl sie *bei weitem* noch nicht vollständig ist, sollte sie das Herz jeder Fachperson schon jetzt höher schlagen lassen.

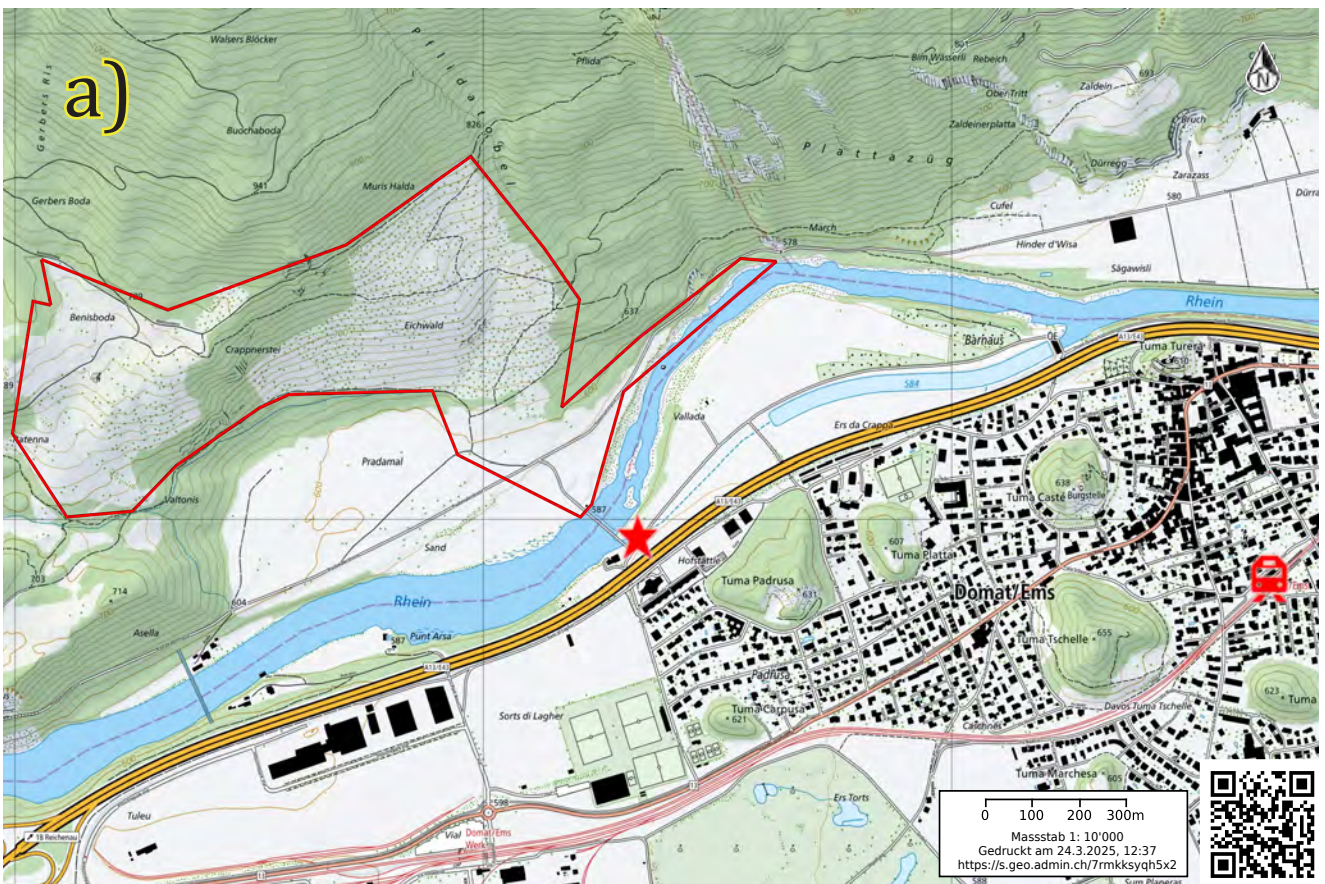


Abb. 1. Karte (a) und Luftbild (b) mit Position des **Treffpunktes** (★ : 752326/188969) in Domat/Ems und Lage des rot umrandeten **Exkursionsgebietes** (–) in der Gemeinde Tamins. Eingezeichnet ist auch der **Bahnhof Domat/Ems** (Zugsymbol).